



# වසංගත රෝග විද්‍යා අංශය

## සෞඛ්‍ය අමාත්‍යාංශය

231, ද සේරම් පෙදෙස, කොළඹ 10.

දුර: (+94 11) 2695112, 4740490, 4740491, 4740492 , 2681548 ෆැක්ස්: (+94 11) 2696583 ඊ මේල්: [chepid@stnet.lk](mailto:chepid@stnet.lk), [epidunit@stnet.lk](mailto:epidunit@stnet.lk) වෙබ්: [www.epid.gov.lk](http://www.epid.gov.lk)

### නව කොරෝනා වෛරස් ආසාදනය (COVID-19) දෛනික වාර්තාව 2020.12.10 පෙ.ව. 10.00

හේතුවක් නිශ්චිතව හඳුනා නොගත් නියුමෝනියා වසංගත රෝග තත්වයක් මුල්වරට 2019 දෙසැම්බර් 31 වන දින චීනයේ හුබෙයි පළාතේ වුවාන නගරයෙන් වාර්තා විය. 2020 ජනවාරි 07 වන දින එම වසංගත තත්වයට හේතුව නව කොරෝනා වෛරසය බව මුල්වරට හඳුනා ගන්නා ලදී. 2020 ජනවාරි 30 දින ලෝක සෞඛ්‍ය සංවිධානය මගින් මෙම රෝගයේ ව්‍යාප්තිය සලකා ගෝලීය මහජන සෞඛ්‍ය හදිසි තත්වයක් ප්‍රකාශයට පත් කරන ලද අතර 2020 පෙබරවාරි 11 දින රෝගයේ කෙටි යෙදුම ලෙස "COVID-19" හඳුන්වා දෙන ලද අතර 11/03 දින ගෝලීය වසංගතයක් ලෙස නම් කරන ලදී. මෙම රෝගයේ බීජෝෂණ කාලය-දින 2 - 14.

පසුගිය පැය 24 තුළ තහවුරුකළ රෝගීන්ගේ විස්තර	
තහවුරු කරන ලද රෝගීන් ගණන	697
වෙනත් රටවල්වලින් පැමිණ නිරෝධායනය වන හා ඔවුන්ගේ ආශ්‍රිතයන්	ශ්‍රී ලාංකික 3 විදේශික 0
කන්දකාඩු පුනරුත්ථාපන මධ්‍යස්ථාන සමාජිකයන් හා ඔවුන්ගේ ආශ්‍රිතයන්	0
රෝහල වලින් තහවුරු කළ (රෝග ලක්ෂණ සහිතව ඇතුළත් කරනු ලැබූ රෝගීන්ගේ)	0
මිනුවන්ගොඩ-පැලියගොඩ පොකුර	694

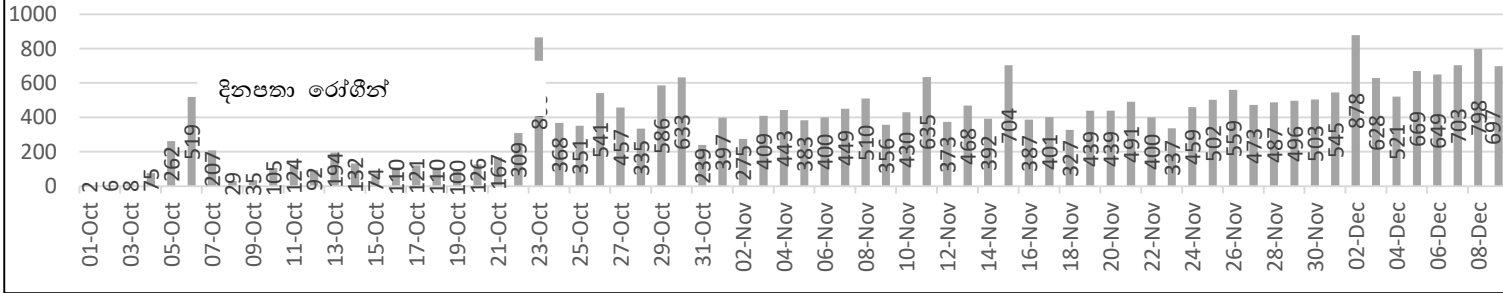
පසුගිය පැය 24 තුළ කොරෝනා රෝගය තහවුරුකළ රෝගීන්ගේ කොරතුරු				
රෝහල් ගත රෝගීන් - ඊයේ දින - පෙව10	පසුගිය පැය 24 තුළ තහවුරුකළ රෝගීන්	පසුගිය පැය 24 තුළ සුව වූ බව තහවුරු කර රෝහලෙන් පිටවගිය රෝගීන්	පසුගිය පැය 24 තුළ මියගිය රෝගීන්	රෝහල් ගත රෝගීන් අද දින-පෙව10
7436	697	461	2	7670

ශ්‍රී ලංකාවේ තත්වය	
තහවුරු කළ කොරෝනා රෝගීන් 30075	
වෙනත් රටවලින් පැමිණි	විදේශික 119 ශ්‍රී ලාංකික 1527
ශ්‍රී ලංකාව තුළදී ආසාදනය වූ	නාවික හමුදා සාමාජිකයන් හා ාශ්‍රිතයන් 950 කන්දකාඩු පුනරුත්ථාපන මධ්‍යස්ථාන සමාජිකයන් හා ඔවුන්ගේ ආශ්‍රිතයන් 651 මිනුවන්ගොඩ-පැලියගොඩ පොකුර 26515 වෙනත් 313

තහවුරු කළ කොරෝනා රෝගීන් 30075	
සුවපත්වූ කොරෝනා රෝගීන්	22261
මරණයට පත්වූ කොරෝනා රෝගීන්	144
අද උදේ 10 වන විට රෝහල් ගත කර ඇති කොරෝනා රෝගය තහවුරු කළ රෝගීන්	7670

අද උදේ 10 වන විට රෝහල් ගත කර ඇති කොරෝනා රෝගීන් ලෙස සැක සහිත රෝගීන්	716
--	-----

කොරෝනා රෝගය තහවුරුකළ රෝගීන් ඇතුළත් කර ඇති රෝහල්					
	අද දින පෙව10 වන විට රෝහල් ගත කර ඇති රෝගීන්			පසුගිය පැය 24 තුළ සුව වූ බව තහවුරුකළ රෝගීන්ගේ පිටවගිය	
	ලාංකික	විදේශික	එකතුව	ලාංකික	එකතුව
ජාතික මහජන රෝහල විද්‍යාගාරය	152	0	152	6	6
මු. රෝ. වැලිකන්ද	88	0	88	0	0
අරගොල රෝහල	76	0	76	12	12
මු.රෝ. මහවැලිගොඩ	33	0	33	4	4
නැ.කො.පු.රෝ. මල්ලේගොඩ	95	0	95	7	7
ශි රෝ අනුරාධපුර	52	0	52	28	28
කොට්ඨමල් පුනරුත්ථාපන රෝහල	383	0	383	24	24
මේරියන්ගොඩ රෝහල	253	3	256	7	8
පු. රෝ. රුක්මිකන	81	0	81	0	0
කබුරුගමුව රෝහල	169	0	169	0	0
කාන්තානිකුඩ රෝහල	114	0	114	0	0
මු. රෝ. කොල්ලේගොඩ	101	0	101	1	1
මු. රෝ. කොට්ඨමල්	145	0	145	10	10
මු. රෝ. ගලගමුව	31	0	31	0	0
පු. රෝ. අඹේපොල	33	0	33	1	1
පු. රෝ. පුනරුත්ථාපන	65	0	65	9	9
පු. රෝ. ඉංගිරිය	16	0	16	11	11
පු. රෝ. පොත්තම	22	1	23	2	2
පු. රෝ. දකුණපොල	45	0	45	1	1
පු. රෝ. දිලිඳුපිටිය	92	0	92	2	2
පු. රෝ. ලක්මැල පල්ලේම	64	0	64	0	0
පු. රෝ. දොරවෙල	15	0	15	1	1
පු. රෝ. පිඹුර	48	0	48	3	3
පු. රෝ. කන්දකොටුව	41	0	41	0	0
පු. රෝ. රදාපාන	36	0	36	1	1
ඉවිලිමපත්ත රෝහල	77	0	77	0	0
පු. රෝ. පදිංගල	19	0	19	0	0
පු. රෝ. පොල්වැව	14	0	14	1	1
පු. රෝ. පාලමුණ	82	0	82	13	13
පු. රෝ. උදුනෙඩි	66	0	66	0	0
පු. රෝ. නාමමල	50	0	50	5	5
පු. රෝ. ඉන්ද්‍රපාන	26	0	26	2	2
පු. රෝ. මතුම	27	0	27	6	6
පු. රෝ. මණ්ඩරම	25	0	25	4	4
පු. රෝ. පොත්තම	28	0	28	18	18
පු. රෝ. පොත්තම	8	0	8	0	0
හමුදා රෝහල පනාමොඩ	8	0	8	0	0
ජාතික මහජන රෝහල විද්‍යාගාරය	3	0	3	1	1
කන්දකොටුව ප්‍රතිකාර මධ්‍යස්ථානය	469	0	469	0	0
ගල්ලුරේ ප්‍රතිකාර මධ්‍යස්ථානය	290	0	290	61	61
පුනරුත්ථාපන ප්‍රතිකාර මධ්‍යස්ථානය	602	0	602	5	5
අදිලිපිටිය ප්‍රතිකාර මධ්‍යස්ථානය	159	0	159	3	3
කනගාලේ ප්‍රතිකාර මධ්‍යස්ථානය	170	0	170	0	0
සමනලවැව ප්‍රතිකාර මධ්‍යස්ථානය	100	0	100	2	2
අම්පාර පුනරුත්ථාපන මධ්‍යස්ථානය	81	0	81	0	0
කපුටුපාය ප්‍රතිකාර මධ්‍යස්ථානය	262	0	262	25	25
වතුපිටිය ප්‍රතිකාර මධ්‍යස්ථානය	124	0	124	17	17
බිත්තිගොඩ ප්‍රතිකාර මධ්‍යස්ථානය	437	0	437	40	40
රුක්මිකන ප්‍රතිකාර මධ්‍යස්ථානය	249	0	249	0	0
පොල්ගොල්ල ප්‍රතිකාර මධ්‍යස්ථානය	165	0	165	14	14
යක්කල ප්‍රතිකාර මධ්‍යස්ථානය	110	0	110	9	9
කන්දකොටුව ප්‍රතිකාර මධ්‍යස්ථානය	250	0	250	0	0
පොල්වැව ප්‍රතිකාර මධ්‍යස්ථානය	157	0	157	4	4
කන්දකොටුව ප්‍රතිකාර මධ්‍යස්ථානය	124	0	124	0	0
පැණිදෙණිය ප්‍රතිකාර මධ්‍යස්ථානය	281	0	281	17	17
කන්දකොටුව ප්‍රතිකාර මධ්‍යස්ථානය	26	0	26	15	15
අඹේපොල ප්‍රතිකාර මධ්‍යස්ථානය	158	0	158	4	4
මු. රෝ. රත්නපොල	76	0	76	36	36
මුත්තේරු ප්‍රතිකාර මධ්‍යස්ථානය	106	0	106	1	1
අඹේපොල ප්‍රතිකාර මධ්‍යස්ථානය	284	0	284	12	12
බිත්තිගොඩ ප්‍රතිකාර මධ්‍යස්ථානය	132	0	132	15	15
වැලිම ප්‍රතිකාර මධ්‍යස්ථානය	36	0	36	0	0



වෛද්‍ය අධීක්ෂණය යටතේ ප්‍රතිකාර ලබන

කොරෝනා සෑක කටයුතු රෝගීන් - 716

රෝහල	මේ දක්වා එකතුව			අද දින උදේ 10 ට		
	ශ්‍රී ලාංකික	විදේශික	එකතුව	ශ්‍රී ලාංකික	විදේශික	එකතුව
ජා. බෝ. රෝ. විද්‍යායතනය	1181	76	1245	14	0	14
ජාතික රෝහල	2117	16	2133	22	0	22
ශි. රෝ. රාමම	2361	5	2366	9	0	9
ශි. රෝ. කරුපිටිය	681	26	707	3	0	3
ශි. රෝ. - අනුරාධපුර	1709	2	1711	8	0	8
ශි. රෝ. - කුරුණෑගල	1173	1	1174	4	0	4
ශි. රෝ. - යාපනය	274	2	276	3	0	3
නුවර ජාතික රෝහල	508	6	514	11	0	11
ශි. රෝ. - මඩකලපුව	348	0	348	1	0	1
දී. මු. - ගම්පහ	687	4	691	2	0	2
දී. මු. රෝහල මීගමුව	1780	15	1795	11	0	11
ශි. රෝ. - රත්නපුර	596	0	596	5	0	5
ප. මහ. රෝ. - බදුල්ල	216	2	218	3	0	3
රිජිවේ ආර්යා ළමා රෝහල	330	0	330	0	0	0
ද සොයිසා කා. රෝ.	1345	1	1346	26	0	26
ම. රෝ. පොළොන්නරුව	867	6	873	14	0	14
ශි. රෝ. - කළුබෝවිල	909	5	914	13	0	13
කා. වි. කාන්තා රෝහල	680	0	680	3	0	3
මු. රෝ. හම්බන්තොට	382	2	384	0	0	0
මු. රෝ. මොණරාගල	298	0	298	2	0	2
මු. රෝ. වැලිකන්ද	69	1	70	0	0	0
මූලික රෝහල කලුතර	973	2	975	9	0	9
ප්‍රධාන රෝහල වැලිපාර	868	2	870	25	0	25
නැ.කො.මු.රෝ. මුල්ලේපියාව	150	0	150	18	0	18
ම. රෝ. හලාවත	4326	1	4327	57	0	57
ම. රෝ. මාතර	158	2	160	0	0	0
කොකලාවල වි. වි. රෝහල	4193	0	4193	102	0	102
ම. රෝ. වවුනියාව	228	0	228	1	0	1
මු. රෝ. මාරවිල	280	1	281	3	0	3
ශ්‍රී ජ. පුර ශි. රෝ.	7129	2	7131	334	0	334
මු.රෝ. තෙල්දෙණිය	63	0	63	9	0	9
මු.රෝ. තංගල්ල	49	0	49	4	0	4
එකතුව				716	0	716

මූලාශ්‍රය - වසංගත රෝග විද්‍යා අංශය-රෝග ආවේක්ෂණ පද්ධතිය

තහවුරු කරන ලද කොරෝනා රෝගීන්ගේ ව්‍යාප්තිය

සෞඛ්‍ය දිස්ත්‍රික්කය	සංඛ්‍යාව
කොළඹ	12355
ගම්පහ	6823
පුත්තලම	291
කළුතර	1487
අනුරාධපුර	98
මහනුවර	739
කුරුණෑගල	384
පොළොන්නරුව	28
යාපනය	30
රත්නපුර	297
කෑගල්ල	236
මොණරාගල	22
කල්මුණේ	298
මාතලේ	54
ගාල්ල	294
අම්පාර	32
බදුල්ල	121
මාතර	69
මඩකලපුව	96
හම්බන්තොට	74
වවුනියාව	17
ත්‍රිකුණාමලය	22
නුවරඑළිය	216
කිලිනොච්චි	14
මන්නාරම	14
මුලතිවු	1

සැ. යු. දිස්ත්‍රික්කය තුළදී රෝගය ආසාදනය වූ පුද්ගලයන් පමණක් සලකා බලන ලදී.