



වසංගත රෝග විද්‍යා අංශය

සෞඛ්‍ය අමාත්‍යාංශය

231, ද සේරම් පෙදෙස, කොළඹ 10.

දුර: (+94 11) 2695112, 4740490, 4740491, 4740492, 2681548 ෆැක්ස්: (+94 11) 2696583 ඊ මේල්: chepid@sltnet.lk, epidunit@sltnet.lk වෙබ්: www.epid.gov.lk

නව කොරෝනා වෛරස් ආසාදනය (COVID-19) දෛනික වාර්තාව 2021.04.25 පෙ.ව. - 10.00.

හේතුවක් නිශ්චිතව හඳුනා නොගත් නියුමෝනියා වසංගත රෝග තත්වයක් මුල්වරට 2019 දෙසැම්බර් 31 වන දින චීනයේ හුබෙයි පළාතේ චුභාන් නගරයෙන් වාර්තා විය. 2020 ජනවාරි 07 වන දින එම වසංගත තත්වයට හේතුව නව කොරෝනා වෛරසය බව මුල්වරට හඳුනා ගන්නා ලදී. 2020 ජනවාරි 30 දින ලෝක සෞඛ්‍ය සංවිධානය මගින් මෙම රෝගයේ ව්‍යාප්තිය සලකා ගෝලීය මහජන සෞඛ්‍ය හදිසි තත්වයක් ප්‍රකාශයට පත් කරන ලද අතර 2020 පෙබරවාරි 11 දින රෝගයේ කෙටි යෙදුම ලෙස "COVID-19" හඳුන්වා දෙන ලද අතර 11/03 දින ගෝලීය වසංගතයක් ලෙස නම් කරන ලදී. මෙම රෝගයේ බීජෝෂණ කාලය-දින 2 - 14.

පසුගිය පැය 24 තුළ තහවුරුකල රෝගීන්ගේ විස්තර		
තහවුරු කරන ලද රෝගීන් ගණන	895	
වෙනත් රටවල්වලින් පැමිණ නිරෝධායනය වන හා ඔවුන්ගේ ආශ්‍රිතයන්	ශ්‍රී ලාංකික	9
	විදේශික	6
කන්දකාඩු පුනරුත්ථාපන මධ්‍යස්ථාන සමාජිකයන් හා ඔවුන්ගේ ආශ්‍රිතයන්	0	
රෝහල වලින් තහවුරු කල (රෝග ලක්ෂණ සහිතව ඇතුළත් කරනු ලැබූ රෝගීන්ගේ)	0	
පැලියගොඩ පොකුර සම්බන්ධ අනුපොකුරු	853	
බන්ධනාගාර පොකුර	27	

පසුගිය පැය 24 තුළ කොරෝනා රෝගය තහවුරුකල රෝගීන්ගේ කොරතුරු				
රෝහල් ගත රෝගීන් - ඊයේ දින - පෙව10	පසුගිය පැ24 තුළ තහවුරුකල රෝගීන්	පසුගිය පැ24 තුළ සුව වූ බව තහවුරු කර රෝහලෙන් පිටවගිය රෝගීන්	පසුගිය පැ24 තුළ මියගිය රෝගීන්	රෝහල් ගත රෝගීන් අද දින-පෙව10
4898	895	156	4	5633

ශ්‍රී ලංකාවේ තත්වය

තහවුරු කල කොරෝනා රෝගීන්		100586
වෙනත් රටවලින් පැමිණි	විදේශික	291
	ශ්‍රී ලාංකික	3418
ශ්‍රී ලංකාව තුළදී ආසාදනය වූ	නාවික හමුදා සාමාජිකයන් හා ආශ්‍රිතයන්	950
	කන්දකාඩු පුනරුත්ථාපන මධ්‍යස්ථාන සමාජිකයන් හා ඔවුන්ගේ ආශ්‍රිතයන්	651
	මිනුවන්ගොඩ-පැලියගොඩ-බන්ධනාගාර පොකුර සම්බන්ධ අනුපොකුරු	94963
	වෙනත්	313

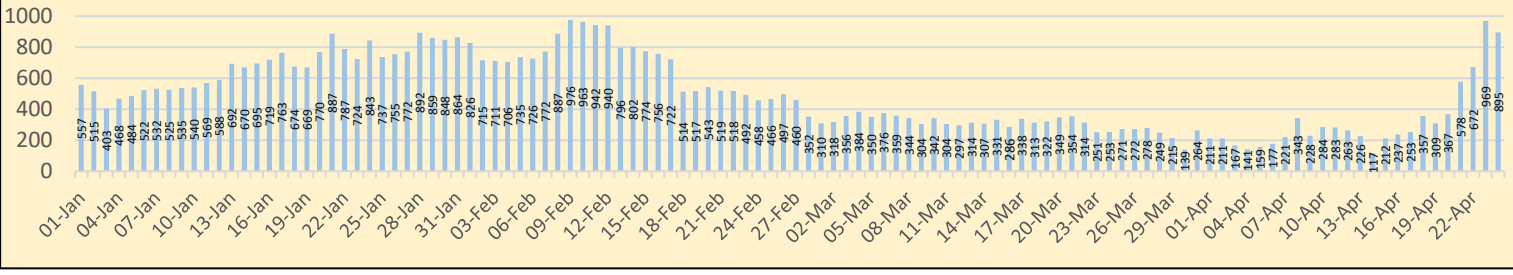
තහවුරු කල කොරෝනා රෝගීන්		100586
සුවපත්වූ කොරෝනා රෝගීන්	94311	
මරණයට පත්වූ කොරෝනා රෝගීන්	642	
අද උදේ 10 වන විට රෝහල් ගත කර ඇති කොරෝනා රෝගය තහවුරු කල රෝගීන්	5633	
අද උදේ 10 වන විට රෝහල් ගත කර ඇති කොරෝනා රෝගීන් ලෙස සැක සහිත රෝගීන්	638	



කොවිඩ් -19 එන්නත් කරන ලද මුළු ගණන	925242
-----------------------------------	--------

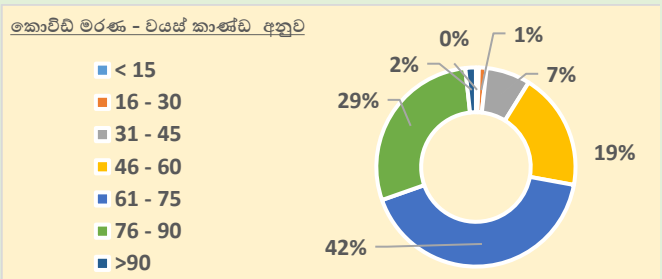
රට	ජනගහනය මිලියනයකට වාර්තාවන කොවිඩ් 19 රෝගීන්	ජනගහනය මිලියනයකට සිදුවූ කොවිඩ් 19 මරණ
ශ්‍රී ලංකාව	4614	29
ඉන්දියාව	10716	128
සිංගප්පූරුව	10394	5
ඕස්ට්‍රේලියාව	1157	36
ද. ආසියා . කලාපය	8755	118

සෞඛ්‍ය දිස්ත්‍රික්කය	සංඛ්‍යාව
කොළඹ	31327
ගම්පහ	19201
පුත්තලම	1493
කළුතර	7008
අනුරාධපුර	707
මහනුවර	4334
කුරුණෑගල	3757
පොළොන්නරුව	258
යාපනය	1377
රත්නපුර	3098
කෑගල්ල	1745
මොණරාගල	675
කල්මුණේ	1303
මාතලේ	1140
ගාල්ල	2634
අම්පාර	343
බදුල්ල	1580
මාතර	1867
මඩකලපුව	599
හම්බන්තොට	830
වවුනියාව	448
ත්‍රිකුණාමලය	612
නුවරඑළිය	1445
කිලිනොච්චි	146
මන්නාරම	299
මුලතිවු	63

සැ. යු. දිස්ත්‍රික්කය තුළදී රෝගය ආසාදනය වූ පුද්ගලයන් පමණක් සලකා බලන ලදී



කොවිඩ් රෝගී මරණ	642
 407	
 235	



වෛද්‍ය අධීක්ෂණය යටතේ ප්‍රතිකාර ලබන කොරෝනා සෑක කටයුතු රෝගීන් - 638

රෝහල	මේ දක්වා එකතුව			අද දින උදේ 10 ට		
	ලාංකික	විදේශික	එකතුව	ලාංකික	විදේශික	එකතුව
ජා. බෞ. රෝ. විද්‍යායතනය	1376	76	1452	10	0	10
ජාතික රෝහල	40435	16	40451	4	0	4
ශි. රෝ. රාමම	4246	5	4251	21	0	21
ශි. රෝ. කරාපිටිය	1207	27	1234	10	0	10
ශි. රෝ. - අනුරාධපුර	2806	2	2808	18	0	18
ශි. රෝ. - කුරුණෑගල	2290	1	2291	46	0	46
ශි. රෝ. - යාපනය	558	2	560	1	0	1
නුවර ජාතික රෝහල	2060	6	2066	17	0	17
ශි. රෝ. - මඩකලපුව	704	0	704	5	0	5
දි. මු. - ගම්පහ	1210	4	1214	7	0	7
දි. මු. රෝහල මීගමුව	2539	15	2554	6	0	6
ශි. රෝ. - රත්නපුර	1168	0	1168	9	0	9
ප. මහ. රෝ - බදුල්ල	602	2	604	24	0	24
රජීවේ ආර්යා ළමා රෝහල	489	0	489	2	0	2
ද සොයිසා කා. රෝ.	2727	1	2728	6	0	6
ම. රෝ. පොළොන්නරුව	2319	6	2325	11	0	11
ශි. රෝ. - කළුතර	2227	5	2232	8	0	8
කා. වි. කාන්තා රෝහල	827	0	827	0	0	0
මු. රෝ. හම්බන්තොට	385	2	387	0	0	0
මු. රෝ. මොණරාගල	688	0	688	5	0	5
මු. රෝ. වැලිකන්ද	69	1	70	0	0	0
මුලික රෝහල කලුතර	1552	2	1554	6	0	6
ළය රෝහල වැලිපිට	2568	2	2570	18	0	18
නැ.කො.මු.රෝ. මුල්ලේරියාව	327	0	327	8	0	8
ම. රෝ. හලාවත	7556	1	7557	20	0	20
ම. රෝ. මාතර	6	2	8	0	0	0
කොකලාවල වි. වි. රෝහල	15773	0	15773	163	0	163
ම. රෝ. වව්නියාව	367	0	367	1	0	1
මු. රෝ. මාරවිල	756	1	757	5	0	5
ශ්‍රී ජ. පුර. ශි. රෝ.	21187	2	21189	162	0	162
මු.රෝ. කෙල්දෙණිය	161	0	161	3	0	3
මු.රෝ. තංගල්ල	99	1	100	4	0	4
ජා. මා. සෞඛ්‍ය විද්‍යායතනය	1144	0	1144	38	0	38
එකතුව				638	0	638

මාරු කර යවන රෝගීන් රෝහල් දෙකේම ලියාපදිංචි වන නිසා මෙය එකතු කිරීම නිවැරදි නොවේ

කොරෝනා රෝගය තහවුරුකල රෝගීන් ඇතුළත් කර ඇති රෝහල්

	අද දින පෙට්ටි 10 වන විට රෝහල් ගත කර ඇති රෝගීන්			පසුගිය පැය 24 තුළ සුව වූ බව තහවුරුකර රෝහලෙන් පිටවිය රෝගීන්		
	ලාංකික	විදේශික	එකතුව	ලාංකික	විදේශික	එකතුව
ජාතික බෝහින රෝහල	132	1	133	8	4	12
මු. රෝ. වැලිකන්ද	110	0	110	2	0	2
ඉරවේල රෝහල	46	0	46	4	0	4
මු.රෝ. මිහුදන්තොට	51	0	51	0	0	0
නැ.කො.මු.රෝ. මුල්ලේරියාව	72	0	72	0	0	0
ශි රෝ අනුරාධපුර	96	0	96	5	0	5
කෙටිල් පුනාන්දු රෝහල	173	0	173	25	0	25
හම්බන්තොට රෝහල	84	0	84	0	0	0
පා. රෝ. රඹුක්කන	81	0	81	0	0	0
කලුරුගම රෝහල	58	0	58	0	0	0
කාන්තාපුර රෝහල	60	0	60	0	0	0
මු රෝ කෙල්දෙණිය	44	0	44	0	0	0
මු. රෝ. සෝනානම	104	0	104	2	0	2
මු රෝ ගල්ගමුව	0	0	0	0	0	0
පා. රෝ. අඹේපොල	39	0	39	9	0	9
පා. රෝ. පුනාට	97	0	97	13	0	13
පා. රෝ. ඉගේරිය	28	0	28	1	0	1
පා. රෝ. කොස්ගම	50	0	50	2	0	2
පා. රෝ. දංකොටුව	62	0	62	0	0	0
පා. රෝ. ජිවුලපිටිය	92	0	92	1	0	1
පා. රෝ. ලග්ගල	106	0	106	3	0	3
පා. රෝ. දොම්පො	41	0	41	0	0	0
පා. රෝ. පිඹුර	54	0	54	1	0	1
පා. රෝ. කරදියනාරා	0	0	0	0	0	0
පා. රෝ. රදාමාන	46	0	46	0	0	0
ඉව්විලමපත්තු රෝහල	76	0	76	1	0	1
පා. රෝ. පදිගලාව	0	0	0	0	0	0
ළය රෝහල වැලිපිට	0	0	0	0	0	0
පා. රෝ. පාලමුණේ	10	0	10	0	0	0
පා. රෝ. දඳුගොඩ	0	0	0	0	0	0
පා. රෝ. නාරම්මල	60	0	60	2	0	2
පා. රෝ. ඉන්තාපාන	34	0	34	1	0	1
පා. රෝ. මතුගම	44	0	44	1	0	1
පා. රෝ. බණ්ඩාරම	32	0	32	3	0	3
පා. රෝ. නොව්වියාගම	16	0	16	0	0	0
පා. රෝ. නවගමුව	13	0	13	0	0	0
පා. රෝ. බණ්ඩාරවෙල	78	0	78	0	0	0
පා. රෝ. හගුරන්කොන	20	0	20	0	0	0
හමුදා රෝහල	3	0	3	0	0	0
මු. රෝ. ගුවන් හමුදාව	8	0	8	0	0	0
ජාතික මානසික සෞඛ්‍ය	14	0	14	0	0	0
කන්දකොටු ප්‍රතිකාර	0	0	0	0	0	0
ගේලගල ප්‍රතිකාර	0	0	0	0	0	0
පුනානි ප්‍රතිකාර	0	0	0	0	0	0
ඇබ්ලිපිටිය ප්‍රතිකාර	82	0	82	2	0	2
කහගොල්ල ප්‍රතිකාර	0	0	0	0	0	0
සමනලවැව ප්‍රතිකාර	0	0	0	0	0	0
අම්පාර පුනරුත්ථාපන	26	0	26	0	0	0
කහවත්ත ප්‍රතිකාර	0	0	0	0	0	0
වතුපිටිය ප්‍රතිකාර	127	0	127	0	0	0
බිත්තිරිය ප්‍රතිකාර	353	0	353	2	0	2
රඹුක්කන ප්‍රතිකාර	27	0	27	0	0	0
පොල්ගොල්ල ප්‍රතිකාර	0	0	0	0	0	0
යක්කල ප්‍රතිකාර	102	0	102	3	0	3
කෝපාසි ප්‍රතිකාර	94	0	94	6	0	6
පොල්ස් පුහුණු පාසැල	0	0	0	0	0	0
කරන්දෙණිය ප්‍රතිකාර	0	0	0	0	0	0
පැණිදෙණිය ප්‍රතිකාර	73	0	73	1	0	1
දර්ගා නගරය ප්‍රතිකාර	56	0	56	3	0	3
මු රෝ වරකාපොල	161	0	161	0	0	0
ශ්‍රී ලංකා ප්‍රතිකාර	109	0	109	0	0	0
මධ්‍යජාතිය පිලිනෙව්ව	323	0	323	35	0	35
දම්දෙණිය ප්‍රතිකාර	202	0	202	5	0	5
වැලිගම ප්‍රතිකාර	17	0	17	2	0	2
ගිරිපේ ප්‍රතිකාර	344	0	344	5	0	5
බිදුන්වැව ප්‍රතිකාර	0	0	0	0	0	0
කොගල බිච්චි ප්‍රතිකාර	112	0	112	4	0	4
හික්කඩුව සුපර් කොරල් ප්‍රතිකාර මධ්‍යස්ථානය	0	0	0	0	0	0
හබරාදව ප්‍රතිකාර මධ්‍යස්ථානය	0	0	0	0	0	0