



# වසංගත රෝග විද්‍යා අංශය

## සෞඛ්‍ය අමාත්‍යාංශය

231, ද සේරම් පෙදෙස, කොළඹ 10.

දුර: (+94 11) 2695112, 4740490, 4740491, 4740492, 2681548 ෆැක්ස්: (+94 11) 2696583 ඊ මේල්: [chepid@sltnet.lk](mailto:chepid@sltnet.lk), [epidunit@sltnet.lk](mailto:epidunit@sltnet.lk) වෙබ්: [www.epid.gov.lk](http://www.epid.gov.lk)

### නව කොරෝනා වෛරස් ආසාදනය (COVID-19) දෛනික වාර්තාව 2020.12.21 පෙ.ව. 10.00

හේතුවක් නිශ්චිතව හඳුනා නොගත් නියුමෝනියා වසංගත රෝග තත්වයක් මුල්වරට 2019 දෙසැම්බර් 31 වන දින චීනයේ හුබෙයි පළාතේ චුවාන් නගරයෙන් වාර්තා විය. 2020 ජනවාරි 07 වන දින එම වසංගත තත්වයට හේතුව නව කොරෝනා වෛරසය බව මුල්වරට හඳුනා ගන්නා ලදී. 2020 ජනවාරි 30 දින ලෝක සෞඛ්‍ය සංවිධානය මගින් මෙම රෝගයේ ව්‍යාප්තිය සලකා ගෝලීය මහජන සෞඛ්‍ය හදිසි තත්වයක් ප්‍රකාශයට පත් කරන ලද අතර 2020 පෙබරවාරි 11 දින රෝගයේ කෙටි යෙදුම ලෙස "COVID-19" හඳුන්වා දෙන ලද අතර 11/03 දින ගෝලීය වසංගතයක් ලෙස නම් කරන ලදී. මෙම රෝගයේ බීජෝෂණ කාලය-දින 2 - 14.

පසුගිය පැය 24 තුළ තහවුරුකළ රෝගීන්ගේ විස්තර	
තහවුරු කරන ලද රෝගීන් ගණන	594
වෙනත් රටවල්වලින් පැමිණ නිරෝධායනය වන හා ඔවුන්ගේ ආශ්‍රිතයන්	ශ්‍රී ලාංකික 2 විදේශික 0
කන්දකාඩු පුනරුත්ථාපන මධ්‍යස්ථාන සමාජිකයන් හා ඔවුන්ගේ ආශ්‍රිතයන්	0
රෝහල වලින් තහවුරු කළ (රෝග ලක්ෂණ සහිතව ඇතුළත් කරනු ලැබූ රෝගීන්ගේ)	0
මිනුවන්ගොඩ-පැලියගොඩ පොකුර	548
බන්ධනාගාර පොකුර	44

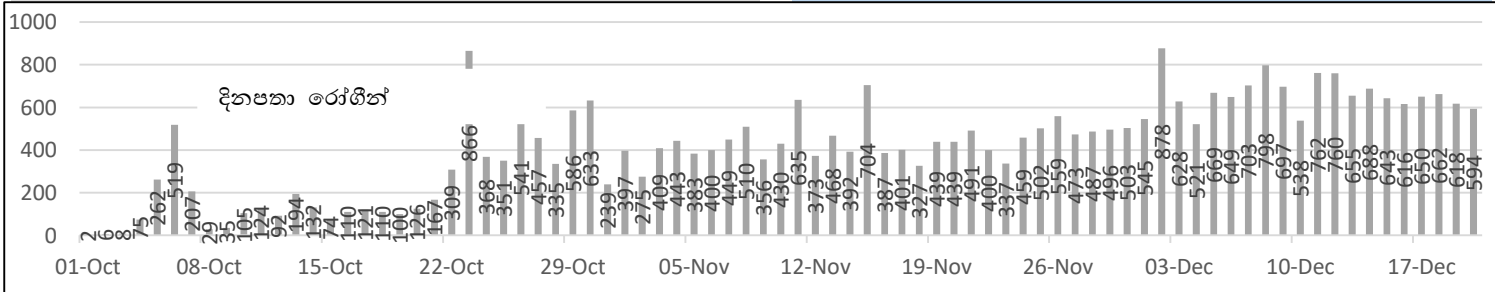
පසුගිය පැය 24 තුළ කොරෝනා රෝගය තහවුරුකළ රෝගීන්ගේ තොරතුරු				
රෝහල් ගත රෝගීන් - ඊයේ දින - පෙව10	පසුගිය පැය 24 තුළ තහවුරුකළ රෝගීන්	පසුගිය පැය 24 තුළ සුව වූ බව තහවුරු කර රෝහලෙන් පිටවගිය රෝගීන්	පසුගිය පැය 24 තුළ මියගිය රෝගීන්	රෝහල් ගත රෝගීන් අද දින-පෙව10
8229	594	415	5	8403

ශ්‍රී ලංකාවේ තත්වය	
තහවුරු කළ කොරෝනා රෝගීන්	37261
වෙනත් රටවලින් පැමිණි	විදේශික 126 ශ්‍රී ලාංකික 1632
ශ්‍රී ලංකාව තුළදී ආසාදනය වූ	නාවික හමුදා සාමාජිකයන් හා ාශ්‍රිතයන් 950 කන්දකාඩු පුනරුත්ථාපන මධ්‍යස්ථාන සමාජිකයන් හා ඔවුන්ගේ ආශ්‍රිතයන් 651 මිනුවන්ගොඩ-පැලියගොඩ පොකුර 33589 වෙනත් 313

තහවුරු කළ කොරෝනා රෝගීන්	37261
සුවපත්වූ කොරෝනා රෝගීන්	28682
මරණයට පත්වූ කොරෝනා රෝගීන්	176
අද උදේ 10 වන විට රෝහල් ගත කර ඇති කොරෝනා රෝගය තහවුරු කළ රෝගීන්	8403

අද උදේ 10 වන විට රෝහල් ගත කර ඇති කොරෝනා රෝගීන් ලෙස සැක සහිත රෝගීන්	433
--	-----

කොරෝනා රෝගය තහවුරුකළ රෝගීන් ඇතුළත් කර ඇති රෝහල්	අද දින පෙව10 වන විට රෝහල් ගත කර ඇති රෝගීන්			පසුගිය පැය 24 තුළ සුව වූ බව තහවුරුකර රෝහලෙන් පිටවගිය		
	ලාංකික	විදේශික	එකතුව	ලාංකික	එකතුව	
ජාතික බෝහින රෝහල විද්‍යාායතනය	146	0	146	6	0	6
මු. රෝ. පැලිකන්ද	68	0	68	6	0	6
අරඹවල රෝහල	107	0	107	2	0	2
මු.රෝ. මහවැලියා	47	0	47	1	0	1
නැ.නො.මු.රෝ. මල්ලේගොඩ	85	0	85	5	0	5
ශි රෝ අනුරාධපුර	104	0	104	0	0	0
සෙවිල් පුනරුත්ථාපන රෝහල	428	0	428	18	0	18
සම්බන්ධකර රෝහල	226	4	230	30	0	30
පු. රෝ. රුක්මින	59	0	59	7	0	7
තහවුරුකළ රෝහල	230	0	230	6	0	6
කාන්තාකොටු රෝහල	132	0	132	33	0	33
මු. රෝ. කොල්ලේගොඩ	76	0	76	6	0	6
මු. රෝ. සෝමාගම	162	0	162	0	0	0
මු. රෝ. ගලකුල	0	0	0	0	0	0
පු. රෝ. අඹේපොල	30	0	30	1	0	1
පු. රෝ. පුනරුත්ථාපන	81	0	81	0	0	0
පු. රෝ. අඹේපොල	40	0	40	0	0	0
පු. රෝ. පොත්තල	34	2	36	0	0	0
පු. රෝ. දකුණුගල	71	0	71	2	0	2
පු. රෝ. දිලිඳුමඩුව	81	0	81	1	0	1
පු. රෝ. ලන්ගල පල්ලේගම	90	0	90	14	0	14
පු. රෝ. දොරවෙල	41	0	41	1	0	1
පු. රෝ. පිහුර	51	0	51	2	0	2
පු. රෝ. කන්දකොටු	89	0	89	0	0	0
පු. රෝ. රදාපාන	30	0	30	6	0	6
අවිලම්පත්තු රෝහල	72	0	72	0	0	0
පු. රෝ. පදිපලාප	70	0	70	0	0	0
පු. රෝ. පාලමුණ	24	0	24	1	0	1
පු. රෝ. පාලමුණ	79	0	79	14	0	14
පු. රෝ. උදුගොඩ	102	0	102	2	0	2
පු. රෝ. නාමමල	52	0	52	2	0	2
පු. රෝ. අන්තර්ගත	33	0	33	1	0	1
පු. රෝ. මාලුම	42	0	42	0	0	0
පු. රෝ. මණ්ඩලය	27	0	27	0	0	0
පු. රෝ. පොත්තල	47	0	47	0	0	0
පු. රෝ. නවකුල	20	0	20	0	0	0
පු. රෝ. මණ්ඩලය	96	0	96	0	0	0
හමුදා රෝහල පනාගොඩ	21	0	21	0	0	0
ජාතික මහජන සෞඛ්‍ය විද්‍යාායතනය	3	0	3	0	0	0
කන්දකාඩු ප්‍රතිකාර මධ්‍යස්ථානය	72	0	72	134	0	134
ගල්ලියා ප්‍රතිකාර මධ්‍යස්ථානය	399	0	399	100	0	100
පුනරුත්ථාපන මධ්‍යස්ථානය	733	0	733	69	0	69
ඇලිට්ටිය ප්‍රතිකාර මධ්‍යස්ථානය	170	0	170	4	0	4
කහලොල්ල ප්‍රතිකාර මධ්‍යස්ථානය	0	0	0	0	0	0
සමනලවැව ප්‍රතිකාර මධ්‍යස්ථානය	84	0	84	0	0	0
අම්පාර පුනරුත්ථාපන මධ්‍යස්ථානය	78	0	78	0	0	0
කහවෙල ප්‍රතිකාර මධ්‍යස්ථානය	249	0	249	24	0	24
වතුම්මල ප්‍රතිකාර මධ්‍යස්ථානය	113	0	113	18	0	18
බිත්තිගම ප්‍රතිකාර මධ්‍යස්ථානය	501	0	501	28	0	28
රුක්මින ප්‍රතිකාර මධ්‍යස්ථානය	212	0	212	0	0	0
පොල්ලොල්ල ප්‍රතිකාර මධ්‍යස්ථානය	177	0	177	16	0	16
යක්කල ප්‍රතිකාර මධ්‍යස්ථානය	115	0	115	0	0	0
කන්දකාඩු ප්‍රතිකාර මධ්‍යස්ථානය	321	0	321	76	0	76
පොල්ලොල්ල ප්‍රතිකාර මධ්‍යස්ථානය	47	0	47	13	0	13
කන්දකාඩු ප්‍රතිකාර මධ්‍යස්ථානය	92	0	92	12	0	12
පැණිදොණ ප්‍රතිකාර මධ්‍යස්ථානය	311	0	311	28	0	28
කන්දකාඩු ප්‍රතිකාර මධ්‍යස්ථානය	28	0	28	0	0	0
දඹුල්ල ප්‍රතිකාර මධ්‍යස්ථානය	171	0	171	3	0	3
මු. රෝ. වරකාපොල	188	0	188	5	0	5
ශ්‍රී ලංකා ප්‍රතිකාර මධ්‍යස්ථානය	147	0	147	0	0	0
කිලිනොච්චි	272	0	272	12	0	12
දඹුල්ල ප්‍රතිකාර මධ්‍යස්ථානය	203	0	203	6	0	6
වැලිගම ප්‍රතිකාර මධ්‍යස්ථානය	74	0	74	0	0	0
බිලිල ප්‍රතිකාර මධ්‍යස්ථානය	55	0	55	0	0	0



වෛද්‍ය අධීක්ෂණය යටතේ ප්‍රතිකාර ලබන

කොරෝනා සෑක කටයුතු රෝගීන් - 433

රෝහල	මේ දක්වා එකතුව			අද දින උදේ 10 ට		
	ශ්‍රී ලාංකික	විදේශික	එකතුව	ශ්‍රී ලාංකික	විදේශික	එකතුව
ජා. බෝ. රෝ. විද්‍යායතනය	1218	76	1282	10	0	10
ජාතික රෝහල	3438	16	3454	4	0	4
ශි. රෝ. රාමම	2499	5	2504	4	0	4
ශි. රෝ. කරුපිටිය	727	26	753	3	0	3
ශි. රෝ. - අනුරාධපුර	1804	2	1806	4	0	4
ශි. රෝ. - කුරුණෑගල	1261	1	1262	12	0	12
ශි. රෝ. - යාපනය	306	2	308	3	0	3
නුවර ජාතික රෝහල	597	6	603	8	0	8
ශි. රෝ. - මඩකලපුව	360	0	360	1	0	1
දී. මු. - ගම්පහ	733	4	737	6	0	6
දී. මු. රෝහල මීගමුව	1842	15	1857	7	0	7
ශි. රෝ. - රත්නපුර	621	0	621	7	0	7
ප. මහ. රෝ. - බදුල්ල	230	2	232	1	0	1
රිජිවේ ආර්යා ළමා රෝහල	351	0	351	1	0	1
ද සොයිසා කා. රෝ.	1499	1	1500	23	0	23
ම. රෝ. පොළොන්නරුව	953	6	959	14	0	14
ශි. රෝ. - කළුබෝවිල	997	5	1002	5	0	5
කා. වි. කාන්තා රෝහල	695	0	695	0	0	0
මු. රෝ. හම්බන්තොට	384	2	386	0	0	0
මු. රෝ. මොණරාගල	320	0	320	1	0	1
මු. රෝ. වැලිකන්ද	69	1	70	0	0	0
මූලික රෝහල කලුතර	1028	2	1030	13	0	13
ප්‍රිය රෝහල වැලිපාර	966	2	968	13	0	13
නැ.කො.මු.රෝ. මුල්ලේපියාව	175	0	175	17	0	17
ම. රෝ. හලාවත	4654	1	4655	19	0	19
ම. රෝ. මාතර	158	2	160	0	0	0
කොකලාවල වි. වි. රෝහල	5013	0	5013	50	0	50
ම. රෝ. වවුනියාව	247	0	247	5	0	5
මු. රෝ. මාරවිල	287	1	288	2	0	2
ශ්‍රී ජ. පුර ශි. රෝ.	8948	2	8950	194	0	194
මු.රෝ. තෙල්දෙණිය	64	0	64	5	0	5
මු.රෝ. තංගල්ල	60	0	60	1	0	1
එකතුව				433	0	433

මාරු කර යවා රෝගීන් රෝහල් දෙකකම පියවරවලින් එක සිසා මෙහි එකතු කිරීම සිදුකර ඇත.

මූලාශ්‍රය - වසංගත රෝග විද්‍යා අංශය-රෝග ආවේක්ෂණ පද්ධතිය

තහවුරු කරන ලද කොරෝනා රෝගීන්ගේ ව්‍යාප්තිය

සෞඛ්‍ය දිස්ත්‍රික්කය	සංඛ්‍යාව
කොළඹ	15429
ගම්පහ	8011
පුත්තලම	391
කළුතර	2423
අනුරාධපුර	110
මහනුවර	1094
කුරුණෑගල	514
පොළොන්නරුව	40
යාපනය	101
රත්නපුර	449
කෑගල්ල	298
මොණරාගල	88
කල්මුණේ	570
මාතලේ	80
ගාල්ල	475
අම්පාර	38
බදුල්ල	164
මාතර	194
මඩකලපුව	102
හම්බන්තොට	88
වවුනියාව	28
ත්‍රිකුණාමලය	31
නුවරඑළිය	322
කිලිනොච්චි	14
මන්නාරම	14
මුලතිවු	3

සැ. යු. දිස්ත්‍රික්කය තුළදී රෝගය ආසාදනය වූ පුද්ගලයන් පමණක් සලකා බලන ලදී.