



වසංගත රෝග විද්‍යා අංශය

සෞඛ්‍ය සහ දේශීය වෛද්‍ය සේවා අමාත්‍යාංශය

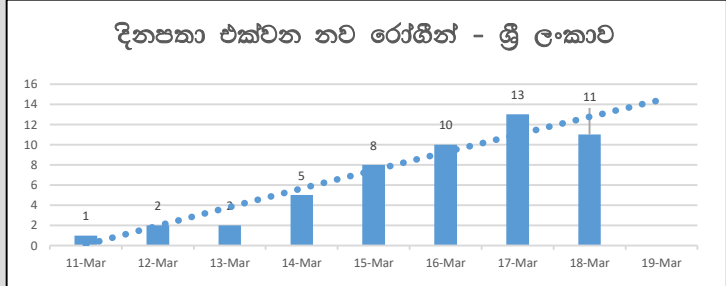
231, ද සේරම් පෙදෙස, කොළඹ 10.

දුර: (+94 11) 2695112, 4740490, 4740491, 4740492 , 2681548 ෆැක්ස්: (+94 11) 2696583 ඊ මේල්: chepid@slnet.lk, epidunit@slnet.lk වෙබ්: www.epid.gov.lk

නව කොරෝනා වෛරස් ආසාදනය (COVID-19) දෛනික වාර්තාව 2020.03.19 පෙ.ව. 10

හේතුවක් නිශ්චිතව හඳුනා නොගත් නියුමෝනියා වසංගත රෝග තත්වයක් මුල්වරට 2019 දෙසැම්බර් 31 වන දින චීනයේ හුබෙයි පළාතේ චුභාන් නගරයෙන් වාර්තා විය. 2020 ජනවාරි 07 වන දින එම වසංගත තත්වයට හේතුව නව කොරෝනා වෛරසය බව මුල්වරට හඳුනා ගන්නා ලදී. 2020 ජනවාරි 30 දින ලෝක සෞඛ්‍ය සංවිධානය මගින් මෙම රෝගයේ ව්‍යාප්තිය සලකා ගෝලීය මහජන සෞඛ්‍ය හදිසි තත්වයක් ප්‍රකාශයට පත් කරන ලද අතර 2020 පෙබරවාරි 11 දින රෝගයේ කෙටි යෙදුම ලෙස "COVID-19" හඳුන්වා දෙන ලද අතර 11/03 දින ගෝලීය වසංගතයක් ලෙස නම් කරන ලදී. මෙම රෝගයේ බිෂොප් කාලය-දින 2 - 14.

ශ්‍රී ලංකාව තත්වය



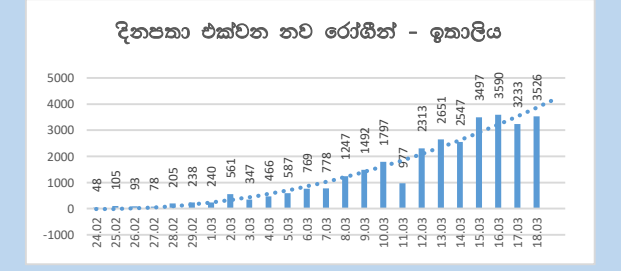
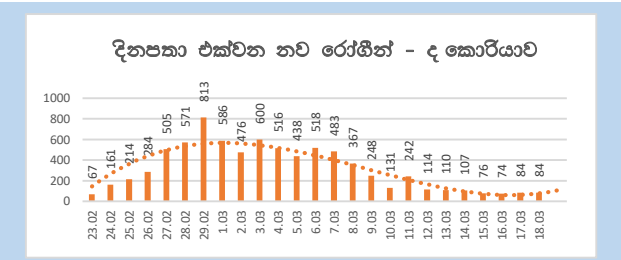
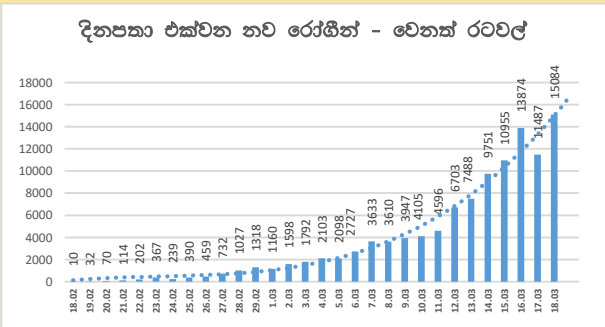
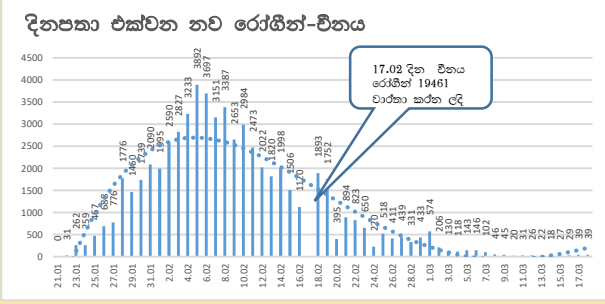
- අවසන් රෝගියා තහවුරු කරන ලද දිනය 18.03.2020 . (එකතුව 53 - 52 (ජාතික බෞද්ධ රෝග විද්‍යාගාරය), 1 -චීන ජාතික කාන්තාව- ජනවාරි මස)
- දැනට රෝහල් ගත කර වෛද්‍ය අධීක්ෂණය යටතේ සිටින පුද්ගලයින් - 243

රෝහල	මේ දක්වා එකතුව			අද දින උදේ 10 ට		
	ශ්‍රී ලාංකික	විදේශික	එකතුව	ශ්‍රී ලාංකික	විදේශික	එකතුව
ජාතික බෞද්ධ රෝග විද්‍යාගාරය	399	75	474	83	2	85
ජාතික රෝහල	42	4	46	7	0	7
ශික්ෂණ රෝහල - රාමම	28	2	30	16	0	16
ශික්ෂණ රෝහල - කරාපිටිය	75	12	87	5	1	6
ශික්ෂණ රෝහල - අනුරාධපුර	23	2	25	14	0	14
ශික්ෂණ රෝහල - කුරුණෑගල	81	1	82	23	0	23
ශික්ෂණ රෝහල - යාපනය	7	0	7	2	0	2
නුවර ජාතික රෝහල	42	5	47	6	0	6
ශික්ෂණ රෝහල - මඩකලපුව	8	0	8	3	0	3
දී. මු. - ගම්පහ	42	4	46	16	0	16
දී. මු. රෝහල - මහලුච්චි	69	12	81	14	0	14
ශික්ෂණ රෝහල - රත්නපුර	52	0	52	14	0	14
පළාත් මහ රෝහල - බදුල්ල	15	0	15	4	0	4
රිච්චි ආර්යා ළමා රෝහල	20	0	20	4	0	4
ද සොයිසා කාන්තා රෝහල	2	0	2	0	0	0
පොළොන්නරුව මහ රෝහල	41	5	46	28	1	29
ශික්ෂණ රෝහල - කළුබෝවිල	16	0	16	0	0	0

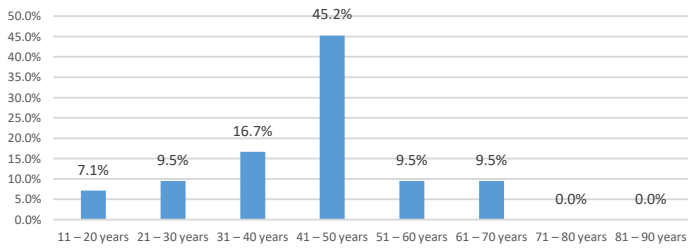
- මූලාශ්‍රය - වසංගත රෝග විද්‍යා අංශය-රෝග ආවේක්ෂණ පද්ධතිය

ලෝක තත්වය

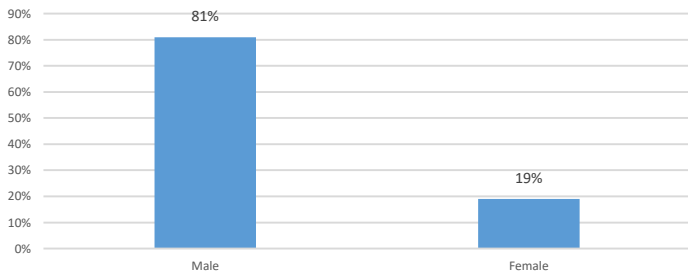
- පරීක්ෂණවලින් තහවුරු කරන ලද රෝගීන් 191,127 (81,116 චීනයෙන් - 110,011 වෙනත් රටවල් වලින්)
- ආසාදිත රෝගීන් රටවල් 160 කින්
- මරණ 7807 (3,231 චීනය, 4576 වෙනත් රටවල්) -ලෝක සෞඛ්‍ය සංවිධානයේ දිනපතා වාර්තාව 18/03/2020



ශ්‍රී ලංකාවේ තහවුරු කරන ලද කොරෝනා රෝගීන් ගේ ව්‍යාප්තිය - වයස අනුව



ශ්‍රී ලංකාවේ තහවුරු කරන ලද කොරෝනා රෝගීන් ගේ ව්‍යාප්තිය - ස්ත්‍රී/පුරුෂ භාවය අනුව



ශ්‍රී ලංකාවේ තහවුරු කරන ලද කොරෝනා රෝගීන් ගේ ව්‍යාප්තිය - රට අනුව

