



වසංගත රෝග විද්‍යා අංශය

සෞඛ්‍ය අමාත්‍යාංශය

231, ද සේරම් පෙදෙස, කොළඹ 10.

දුර: (+94 11) 2695112, 4740490, 4740491, 4740492, 2681548 ෆැක්ස්: (+94 11) 2696583 ඊ මේල්: chepid@sltnet.lk, epidunit@sltnet.lk වෙබ්: www.epid.gov.lk

නව කොරෝනා වෛරස් ආසාදනය (COVID-19) දෛනික වාර්තාව 2020.12.08 පෙ.ව. 10.00

හේතුවක් නිශ්චිතව හඳුනා නොගත් නියුමෝනියා වසංගත රෝග තත්වයක් මුල්වරට 2019 දෙසැම්බර් 31 වන දින චීනයේ හුබෙයි පළාතේ වුවාන නගරයෙන් වාර්තා විය. 2020 ජනවාරි 07 වන දින එම වසංගත තත්වයට හේතුව නව කොරෝනා වෛරසය බව මුල්වරට හඳුනා ගන්නා ලදී. 2020 ජනවාරි 30 දින ලෝක සෞඛ්‍ය සංවිධානය මගින් මෙම රෝගයේ ව්‍යාප්තිය සලකා ගෝලීය මහජන සෞඛ්‍ය හදිසි තත්වයක් ප්‍රකාශයට පත් කරන ලද අතර 2020 පෙබරවාරි 11 දින රෝගයේ කෙටි යෙදුම ලෙස "COVID-19" හඳුන්වා දෙන ලද අතර 11/03 දින ගෝලීය වසංගතයක් ලෙස නම් කරන ලදී. මෙම රෝගයේ බීජෝෂණ කාලය-දින 2 - 14.

පසුගිය පැය 24 තුළ තහවුරුකළ රෝගීන්ගේ විස්තර	
තහවුරු කරන ලද රෝගීන් ගණන	703
වෙනත් රටවල්වලින් පැමිණ නිරෝධායනය වන හා ඔවුන්ගේ ආශ්‍රිතයන්	ශ්‍රී ලාංකික 0 විදේශික 0
කන්දකාඩු පුනරුත්ථාපන මධ්‍යස්ථාන සමාජිකයන් හා ඔවුන්ගේ ආශ්‍රිතයන්	0
රෝහල වලින් තහවුරු කළ (රෝග ලක්ෂණ සහිතව ඇතුළත් කරනු ලැබූ රෝගීන්ගේ)	0
මිනුවන්ගොඩ-පැලියගොඩ පොකුර	703

පසුගිය පැය 24 තුළ කොරෝනා රෝගය තහවුරුකළ රෝගීන්ගේ කොරතුරු				
රෝහල් ගත රෝගීන් - ඊයේ දින - පෙව10	පසුගිය පැය 24 තුළ තහවුරුකළ රෝගීන්	පසුගිය පැය 24 තුළ සුව වූ බව තහවුරු කර රෝහලෙන් පිටවූ රෝගීන්	පසුගිය පැය 24 තුළ මියගිය රෝගීන්	රෝහල් ගත රෝගීන් අද දින-පෙව10
6933	703	454	2	7180

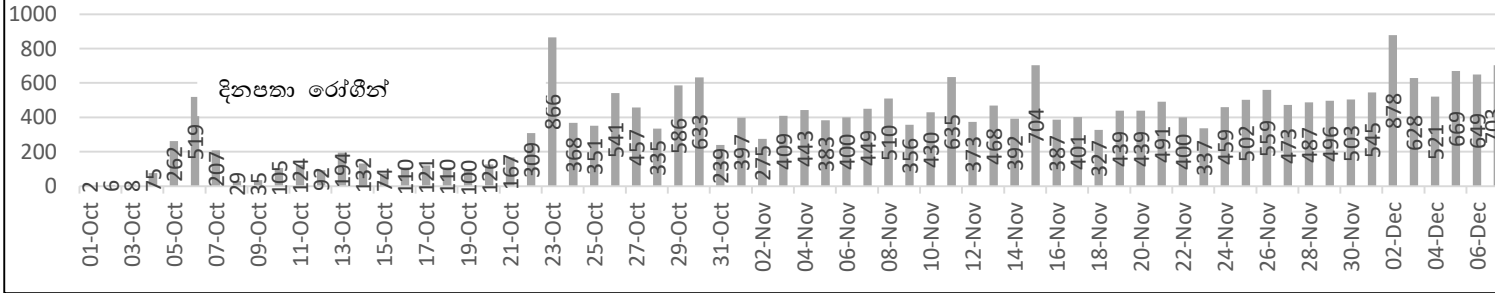
ශ්‍රී ලංකාවේ තත්වය

තහවුරු කළ කොරෝනා රෝගීන්		28580
වෙනත් රටවලින් පැමිණි	විදේශික	119
	ශ්‍රී ලාංකික	1523
ශ්‍රී ලංකාව තුළදී ආසාදනය වූ	නාවික හමුදා සාමාජිකයන් හා ශ්‍රිතයන්	950
	කන්දකාඩු පුනරුත්ථාපන මධ්‍යස්ථාන සමාජිකයන් හා ඔවුන්ගේ ආශ්‍රිතයන්	651
	මිනුවන්ගොඩ-පැලියගොඩ පොකුර	25024
	වෙනත්	313

තහවුරු කළ කොරෝනා රෝගීන්		28580
සුවපත්වූ කොරෝනා රෝගීන්		21258
මරණයට පත්වූ කොරෝනා රෝගීන්		142
අද උදේ 10 වන විට රෝහල් ගත කර ඇති කොරෝනා රෝගය තහවුරු කළ රෝගීන්		7180

අද උදේ 10 වන විට රෝහල් ගත කර ඇති කොරෝනා රෝගීන් ලෙස සැක සහිත රෝගීන්	566
--	-----

කොරෝනා රෝගය තහවුරුකළ රෝගීන් ඇතුළත් කර ඇති රෝහල්	අද දින පෙව10 වන විට රෝහල් ගත කර ඇති රෝගීන්		පසුගිය පැය 24 තුළ සුව වූ බව තහවුරුකළ රෝගීන්ගේ පිටවීම්	
	ලාංකික	විදේශික	ලාංකික	විදේශික
ජාතික මහජන රෝහල විද්‍යාගාරය	140	0	140	2
මු. රෝ. පැලියගොඩ	65	0	65	10
අරගල රෝහල	77	0	77	2
මු.රෝ. මහලංගොඩ	34	0	34	3
නැ.කො.පු.රෝ. මල්වැව	94	0	94	3
ශ්‍රී රෝ අනුරාධපුර	80	0	80	0
කොට්ටේ පුනරුද රෝහල	363	0	363	10
මේරියන්ගොඩ රෝහල	241	4	245	9
පු. රෝ. රුක්මික	26	0	26	34
තහවුරුකළ රෝහල	180	0	180	4
කාන්තානිකුඩ රෝහල	52	0	52	52
මු. රෝ. කොළඹ	91	0	91	4
මු. රෝ. කොට්ටේ	148	0	148	9
මු. රෝ. ගලගමුව	31	0	31	0
පු. රෝ. අභ්‍යන්තර	29	0	29	14
පු. රෝ. පුනරුද	81	0	81	9
පු. රෝ. ඉංගිරිය	31	0	31	4
පු. රෝ. පොත්තම	28	1	29	6
පු. රෝ. දකුණ	42	0	42	1
පු. රෝ. දිලිවෙල	94	0	94	0
පු. රෝ. ලාංගල පල්ලේම	61	0	61	0
පු. රෝ. දොරවෙල	23	0	23	0
පු. රෝ. පිඹුර	47	0	47	3
පු. රෝ. කොට්ටේ	26	0	26	1
පු. රෝ. රදාපාන	26	0	26	3
ඉවිලිපිටිය රෝහල	77	0	77	0
පු. රෝ. පදිපල	63	0	63	0
පු. රෝ. පොලොන්නරුව	4	0	4	2
පු. රෝ. පාලමුණ	82	0	82	0
පු. රෝ. උදුනෙඩි	68	0	68	1
පු. රෝ. නාමලිය	46	0	46	2
පු. රෝ. ඉන්ද්‍රපාන	27	0	27	7
පු. රෝ. මාතලේ	39	0	39	1
පු. රෝ. මහේස්වරිය	29	0	29	0
පු. රෝ. පොත්තම	46	0	46	0
පු. රෝ. පොත්තම	4	0	4	2
හමුදා රෝහල පනාමොඩ	4	0	4	2
ජාතික මහජන රෝහල විද්‍යාගාරය	3	0	3	0
කන්දකාඩු පුනරුද මධ්‍යස්ථානය	471	0	471	0
ගල්ලුරේ පුනරුද මධ්‍යස්ථානය	354	0	354	45
පුනරුද පුනරුද මධ්‍යස්ථානය	444	0	444	87
අදිලිපිටිය පුනරුද මධ්‍යස්ථානය	154	0	154	2
කොහොල්ල පුනරුද මධ්‍යස්ථානය	141	0	141	2
සමනලවැව මධ්‍යස්ථානය	23	0	23	0
අම්පාර පුනරුද මධ්‍යස්ථානය	83	0	83	0
කොහොල්ල පුනරුද මධ්‍යස්ථානය	283	0	283	0
වතුපිටිය පුනරුද මධ්‍යස්ථානය	123	0	123	0
බිත්තිගොඩ පුනරුද මධ්‍යස්ථානය	494	0	494	31
රුක්මික පුනරුද මධ්‍යස්ථානය	182	0	182	9
පොල්ගොල්ල පුනරුද මධ්‍යස්ථානය	164	0	164	2
යක්කල පුනරුද මධ්‍යස්ථානය	94	0	94	8
කොහොල්ල පුනරුද මධ්‍යස්ථානය	250	0	250	0
පොල්ගොල්ල පුනරුද මධ්‍යස්ථානය	117	0	117	1
කොහොල්ල පුනරුද මධ්‍යස්ථානය	124	0	124	0
පැණිදෙණිය පුනරුද මධ්‍යස්ථානය	222	0	222	0
කොහොල්ල පුනරුද මධ්‍යස්ථානය	45	0	45	2
දඹුල්ල පුනරුද මධ්‍යස්ථානය	165	0	165	12
මු. රෝ. රත්නපොල	120	0	120	36
මු. රෝ. පුනරුද මධ්‍යස්ථානය	94	0	94	4
දඹුල්ල පුනරුද මධ්‍යස්ථානය	289	0	289	3
බිත්තිගොඩ පුනරුද මධ්‍යස්ථානය	147	0	147	12
වැලිගොඩ පුනරුද මධ්‍යස්ථානය	40	0	40	0



වෛද්‍ය අධීක්ෂණය යටතේ ප්‍රතිකාර ලබන

කොරෝනා සෑක කටයුතු රෝගීන් - 566

රෝහල	මේ දක්වා එකතුව			අද දින උදේ 10 ට		
	ශ්‍රී ලාංකික	විදේශික	එකතුව	ශ්‍රී ලාංකික	විදේශික	එකතුව
ජා. බෝ. රෝ. විද්‍යායතනය	1178	76	1242	15	0	15
ජාතික රෝහල	2110	16	2126	21	0	21
ශි. රෝ. රාමම	2333	5	2338	17	0	17
ශි. රෝ. කරුපිටිය	670	26	696	4	0	4
ශි. රෝ. - අනුරාධපුර	1693	2	1695	8	0	8
ශි. රෝ. - කුරුණෑගල	1160	1	1161	9	0	9
ශි. රෝ. - යාපනය	270	2	272	0	0	0
නුවර ජාතික රෝහල	489	6	495	22	0	22
ශි. රෝ. - මඩකලපුව	347	0	347	0	0	0
දී. මු. - ගම්පහ	679	4	683	7	0	7
දී. මු. රෝහල මීගමුව	1766	15	1781	15	0	15
ශි. රෝ. - රත්නපුර	589	0	589	3	0	3
ප. මහ. රෝ. - බදුල්ල	213	2	215	1	0	1
රිජිවේ ආර්යා ළමා රෝහල	330	0	330	2	0	2
ද සොයිසා කා. රෝ.	1310	1	1311	24	0	24
ම. රෝ. පොළොන්නරුව	856	6	862	7	0	7
ශි. රෝ. - කළුබෝවිල	893	5	898	12	0	12
කා. වි. කාන්තා රෝහල	676	0	676	8	0	8
මු. රෝ. හම්බන්තොට	382	2	384	0	0	0
මු. රෝ. මොණරාගල	293	0	293	2	0	2
මු. රෝ. වැලිකන්ද	69	1	70	0	0	0
මූලික රෝහල කලුතර	965	2	967	5	0	5
ප්‍රිය රෝහල වැලිපර	837	2	839	20	0	20
නැ.කො.මු.රෝ. මුල්ලේපියාව	144	0	144	13	0	13
ම. රෝ. හලාවත	4229	1	4230	36	0	36
ම. රෝ. මාතර	158	2	160	0	0	0
කොකලාවල වි. වි. රෝහල	4143	0	4143	98	0	98
ම. රෝ. වවුනියාව	228	0	228	2	0	2
මු. රෝ. මාරවිල	277	1	278	3	0	3
ශ්‍රී ජ. පුර ශි. රෝ.	6863	2	6865	201	0	201
මු.රෝ. තෙල්දෙණිය	62	0	62	8	0	8
මු.රෝ. තංගල්ල	47	0	47	3	0	3
එකතුව				566	0	566

මූලාශ්‍රය - වසංගත රෝග විද්‍යා අංශය-රෝග ආවේක්ෂණ පද්ධතිය

තහවුරු කරන ලද කොරෝනා රෝගීන්ගේ ව්‍යාප්තිය

සෞඛ්‍ය දිස්ත්‍රික්කය	සංඛ්‍යාව
කොළඹ	11473
ගම්පහ	6628
පුත්තලම	281
කළුතර	1339
අනුරාධපුර	92
මහනුවර	709
කුරුණෑගල	370
පොළොන්නරුව	27
යාපනය	30
රත්නපුර	261
කෑගල්ල	228
මොණරාගල	21
කල්මුණේ	202
මාතලේ	47
ගාල්ල	280
අම්පාර	31
බදුල්ල	121
මාතර	69
මඩකලපුව	94
හම්බන්තොට	26
වවුනියාව	17
ත්‍රිකුණාමලය	19
නුවරඑළිය	216
කිලිනොච්චි	14
මන්නාරම	14
මුලතිවු	1

සැ. යු. දිස්ත්‍රික්කය තුළදී රෝගය ආසාදනය වූ පුද්ගලයන් පමණක් සලකා බලන ලදී.