



වසංගත රෝග විද්‍යා අංශය

සෞඛ්‍ය අමාත්‍යාංශය

231, ද සේරම් පෙදෙස, කොළඹ 10.

දුර: (+94 11) 2695112, 4740490, 4740491, 4740492, 2681548 ෆැක්ස්: (+94 11) 2696583 ඊ මේල්: chepid@stnet.lk, epidunit@stnet.lk වෙබ්: www.epid.gov.lk

නව කොරෝනා වෛරස් ආසාදනය (COVID-19) දෛනික වාර්තාව 2020.12.25 පෙ.ව. 10.00

හේතුවක් නිශ්චිතව හඳුනා නොගත් නියුමෝනියා වසංගත රෝග තත්වයක් මුල්වරට 2019 දෙසැම්බර් 31 වන දින චීනයේ හුබෙයි පළාතේ චුභාන් නගරයෙන් වාර්තා විය. 2020 ජනවාරි 07 වන දින එම වසංගත තත්වයට හේතුව නව කොරෝනා වෛරසය බව මුල්වරට හඳුනා ගන්නා ලදී. 2020 ජනවාරි 30 දින ලෝක සෞඛ්‍ය සංවිධානය මගින් මෙම රෝගයේ ව්‍යාප්තිය සලකා ගෝලීය මහජන සෞඛ්‍ය හදිසි තත්වයක් ප්‍රකාශයට පත් කරන ලද අතර 2020 පෙබරවාරි 11 දින රෝගයේ කෙටි යෙදුම ලෙස "COVID-19" හඳුන්වා දෙන ලද අතර 11/03 දින ගෝලීය වසංගතයක් ලෙස නම් කරන ලදී. මෙම රෝගයේ බිජුණු කාලය-දින 2 - 14.

පසුගිය පැය 24 තුළ තහවුරුකල රෝගීන්ගේ විස්තර	
තහවුරු කරන ලද රෝගීන් ගණන	592
වෙනත් රටවල්වලින් පැමිණ නිරෝධායනය වන හා ඔවුන්ගේ ආශ්‍රිතයන්	ශ්‍රී ලාංකික 3 විදේශික 1
කන්දකාඩු පුනරුත්ථාපන මධ්‍යස්ථාන සමාජිකයන් හා ඔවුන්ගේ ආශ්‍රිතයන්	0
රෝහල වලින් තහවුරු කල (රෝග ලක්ෂණ සහිතව ඇතුළත් කරනු ලැබූ රෝගීන්ගේ)	0
මිනුවන්ගොඩ-පැලියගොඩ පොකුර	570
බන්ධනාගාර පොකුර	18

පසුගිය පැය 24 තුළ කොරෝනා රෝගය තහවුරුකල රෝගීන්ගේ කොරතුරු				
රෝහල් ගත රෝගීන් - ඊයේ දින - පෙව10	පසුගිය පැය 24 තුළ තහවුරුකල රෝගීන්	පසුගිය පැය 24 තුළ සුව වූ බව තහවුරු කර රෝහලෙන් පිටවගිය රෝගීන්	පසුගිය පැය 24 තුළ මියගිය රෝගීන්	රෝහල් ගත රෝගීන් අද දින-පෙව10
7887	592	771	1	7707

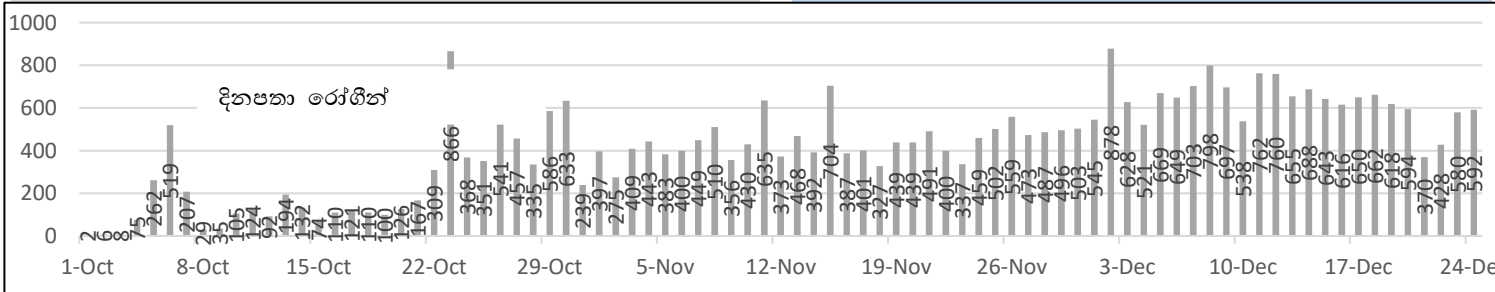
ශ්‍රී ලංකාවේ තත්වය

තහවුරු කල කොරෝනා රෝගීන්		39231
වෙනත් රටවලින් පැමිණි	විදේශික 127 ශ්‍රී ලාංකික 1643	
ශ්‍රී ලංකාව තුළදී ආසාදනය වූ	නාවික හමුදා සාමාජිකයන් හා ාශ්‍රිතයන් 950 කන්දකාඩු පුනරුත්ථාපන මධ්‍යස්ථාන සමාජිකයන් හා ඔවුන්ගේ ආශ්‍රිතයන් 651 මිනුවන්ගොඩ-පැලියගොඩ පොකුර 35547 වෙනත් 313	

තහවුරු කල කොරෝනා රෝගීන්		39231
සුවපත්වූ කොරෝනා රෝගීන්	31339	
මරණයට පත්වූ කොරෝනා රෝගීන්	185	
අද උදේ 10 වන විට රෝහල් ගත කර ඇති කොරෝනා රෝගය තහවුරු කල රෝගීන්	7707	

අද උදේ 10 වන විට රෝහල් ගත කර ඇති කොරෝනා රෝගීන් ලෙස සැක සහිත රෝගීන්	432
--	-----

කොරෝනා රෝගය තහවුරුකල රෝගීන් ඇතුළත් කර ඇති රෝහල්	අද දින පෙව10 වන විට රෝහල් ගත කර ඇති රෝගීන්			පසුගිය පැය 24 තුළ සුව වූ බව තහවුරුකල රෝහලෙන් පිටවගිය		
	ලාංකික	විදේශික	එකතුව	ලාංකික	එකතුව	
ජාතික මහජන රෝග විද්‍යාගාරය	148	0	148	12	0	12
මු. රෝ. වැලිකන්ද	64	0	64	2	0	2
ඉරවෙල රෝහල	103	0	103	4	0	4
මු.රෝ. මහවැලිගොඩ	44	0	44	3	0	3
නැ.සො.මු.රෝ. මල්ලේගොඩ	93	0	93	5	0	5
ශි. රෝ. අනුරාධපුර	27	0	27	15	0	15
සෙවිල් පුනරුත්ථාපන රෝහල	450	0	450	19	0	19
සම්බන්ධාගාර රෝහල	259	3	262	16	0	16
පු. රෝ. රුහුණකන	77	0	77	3	0	3
කබුරුගල රෝහල	166	0	166	45	0	45
කාන්තානිකුඩ රෝහල	133	0	133	31	0	31
මු. රෝ. කෙල්ලේ	63	0	63	6	0	6
මු. රෝ. හෝමාගම	136	0	136	9	0	9
මු. රෝ. ගලකුල	33	0	33	0	0	0
පු. රෝ. අඹේපොල	41	0	41	8	0	8
පු. රෝ. පුනාම	81	0	81	1	0	1
පු. රෝ. ඉංගිය	27	0	27	0	0	0
පු. රෝ. පොත්තම	53	0	53	4	2	6
පු. රෝ. දංකොටුව	72	0	72	0	0	0
පු. රෝ. දිලිලපිටිය	87	0	87	0	0	0
පු. රෝ. ලේගල පල්ලේම	80	0	80	15	0	15
පු. රෝ. දෙමළප	30	0	30	0	0	0
පු. රෝ. පිඹුර	53	0	53	1	0	1
පු. රෝ. කන්දියනොරු	78	0	78	9	0	9
පු. රෝ. රදාපන	30	0	30	1	0	1
ඉව්වලපත්ත රෝහල	81	0	81	0	0	0
පු. රෝ. පදිකලාප	36	0	36	17	0	17
ලය රෝහල වැවකර	12	0	12	12	0	12
පු. රෝ. පාලමුණේ	81	0	81	4	0	4
පු. රෝ. උදුණෙඩ	104	0	104	1	0	1
පු. රෝ. නාමමල	52	0	52	3	0	3
පු. රෝ. ඉන්කපන	29	0	29	0	0	0
පු. රෝ. මතුම	35	0	35	9	0	9
පු. රෝ. මණ්ඩාරම	20	0	20	7	0	7
පු. රෝ. පොත්තම	36	0	36	0	0	0
පු. රෝ. නවමුල	16	0	16	2	0	2
පු. රෝ. මණ්ඩාරම	96	0	96	0	0	0
හමුදා රෝහල පනාමාඩ	28	0	28	2	0	2
මු. රෝ. ගුවන් හමුදාව කටුනායක	1	0	1	9	0	9
ජාතික මහජන සෞඛ්‍ය විද්‍යාගාරය	4	0	4	0	0	0
කන්දකාඩු ප්‍රතිකාර මධ්‍යස්ථානය	221	0	221	1	0	1
ගල්ලේල ප්‍රතිකාර මධ්‍යස්ථානය	302	0	302	113	0	113
පුනානි ප්‍රතිකාර මධ්‍යස්ථානය	649	0	649	46	0	46
ඇලිලිපිටිය ප්‍රතිකාර මධ්‍යස්ථානය	159	0	159	15	0	15
කහගොල්ල ප්‍රතිකාර මධ්‍යස්ථානය	0	0	0	0	0	0
සමනලාව ප්‍රතිකාර මධ්‍යස්ථානය	80	0	80	0	0	0
අම්පාර පුනරුත්ථාපන මධ්‍යස්ථානය	77	0	77	2	0	2
කහවත්ත ප්‍රතිකාර මධ්‍යස්ථානය	273	0	273	12	0	12
වතුපිටිය ප්‍රතිකාර මධ්‍යස්ථානය	125	0	125	1	0	1
පිත්තරිය ප්‍රතිකාර මධ්‍යස්ථානය	492	0	492	31	0	31
රුහුණක ප්‍රතිකාර මධ්‍යස්ථානය	277	0	277	0	0	0
පොල්ගොල්ල ප්‍රතිකාර මධ්‍යස්ථානය	264	0	264	19	0	19
යක්කල ප්‍රතිකාර මධ්‍යස්ථානය	109	0	109	0	0	0
පොත්තම ප්‍රතිකාර මධ්‍යස්ථානය	498	0	498	72	0	72
පොල්ලේ පුහුණු පාසැල, කළුතර	20	0	20	19	0	19
කරන්දෙණිය ප්‍රතිකාර මධ්‍යස්ථානය	120	0	120	0	0	0
පැණිදෙණිය ප්‍රතිකාර මධ්‍යස්ථානය	299	0	299	22	0	22
කොහල ලෙන්ගේ පිල ප්‍රතිකාර මධ්‍යස්ථානය	8	0	8	5	0	5
දර්ශන ප්‍රතිකාර මධ්‍යස්ථානය	157	0	157	0	0	0
මු. රෝ. වරකපොල	180	0	180	12	0	12
ක්‍රිස්ටියෝ ප්‍රතිකාර මධ්‍යස්ථානය සිලිනොවිල	110	0	110	39	0	39
දම්දෙණිය ප්‍රතිකාර මධ්‍යස්ථානය	295	0	295	20	0	20
හික්කඩුව ප්‍රතිකාර මධ්‍යස්ථානය	148	0	148	66	0	66
වැලිගම ප්‍රතිකාර මධ්‍යස්ථානය	55	0	55	0	0	0
හිරිපිටිය ප්‍රතිකාර මධ්‍යස්ථානය	128	0	128	0	0	0



වෛද්‍ය අධීක්ෂණය යටතේ ප්‍රතිකාර ලබන

කොරෝනා සෑක කටයුතු රෝගීන් - 432

රෝහල	මේ දක්වා එකතුව			අද දින උදේ 10 ට		
	ශ්‍රී ලාංකික	විදේශික	එකතුව	ශ්‍රී ලාංකික	විදේශික	එකතුව
ජා. බෝ. රෝ. විද්‍යායතනය	1220	76	1284	8	0	8
ජාතික රෝහල	4116	16	4132	4	0	4
ශි. රෝ. රාමම	2529	5	2534	6	0	6
ශි. රෝ. කරුපිටිය	737	26	763	0	0	0
ශි. රෝ. - අනුරාධපුර	1828	2	1830	2	0	2
ශි. රෝ. - කුරුණෑගල	1285	1	1286	4	0	4
ශි. රෝ. - යාපනය	314	2	316	2	0	2
නුවර ජාතික රෝහල	632	6	638	13	0	13
ශි. රෝ. - මඩකලපුව	375	0	375	7	0	7
දි. මු. - ගම්පහ	753	4	757	2	0	2
දි. මු. රෝහල මීගමුව	1857	15	1872	3	0	3
ශි. රෝ. - රත්නපුර	644	0	644	9	0	9
ප. මහ. රෝ. - බදුල්ල	235	2	237	2	0	2
රිජිවේ ආර්යා ළමා රෝහල	360	0	360	4	0	4
ද සොයිසා කා. රෝ.	1562	1	1563	13	0	13
ම. රෝ. පොළොන්නරුව	985	6	991	12	0	12
ශි. රෝ. - කළුබෝවිල	1020	5	1025	1	0	1
කා. වි. කාන්තා රෝහල	698	0	698	2	0	2
මු. රෝ. හම්බන්තොට	384	2	386	0	0	0
මු. රෝ. මොණරාගල	328	0	328	5	0	5
මු. රෝ. වැලිකන්ද	69	1	70	0	0	0
මූලික රෝහල කලුතර	1063	2	1065	10	0	10
ළය රෝහල වැලිසර	1014	2	1016	9	0	9
නැ.කො.මු.රෝ. මුල්ලේපියාව	182	0	182	19	0	19
ම. රෝ. හලාවත	4776	1	4777	18	0	18
ම. රෝ. මාතර	158	2	160	0	0	0
කොකලාවල වි. වි. රෝහල	5366	0	5366	78	0	78
ම. රෝ. වවුනියාව	254	0	254	1	0	1
මු. රෝ. මාරවිල	293	1	294	0	0	0
ශ්‍රී ජ. පුර ශි. රෝ.	9599	2	9601	155	0	155
මු.රෝ. තෙල්දෙණිය	69	0	69	5	0	5
මු.රෝ. තංගල්ල	61	0	61	0	0	0
ජා. මා. සෞඛ්‍ය විද්‍යායතනය	472	0	472	38	0	38
එකතුව	මහලු කර යවා ඇති රෝගීන් රෝහල් දෙකකම ව්‍යාප්ත වන තිසා මේම එකතු කිරීම සිදු කිරීමට හොඳි			432	0	432

මූලාශ්‍රය - වසංගත රෝග විද්‍යා අංශය-රෝග ආවේක්ෂණ පද්ධතිය

තහවුරු කරන ලද කොරෝනා රෝගීන්ගේ ව්‍යාප්තිය

සෞඛ්‍ය දිස්ත්‍රික්කය	සංඛ්‍යාව
කොළඹ	16197
ගම්පහ	8322
පුත්තලම	404
කළුතර	2685
අනුරාධපුර	116
මහනුවර	1122
කුරුණෑගල	532
පොළොන්නරුව	43
යාපනය	111
රත්නපුර	492
කෑගල්ල	366
මොණරාගල	89
කල්මුණේ	603
මාතලේ	87
ගාල්ල	528
අම්පාර	40
බදුල්ල	165
මාතර	256
මඩකලපුව	107
හම්බන්තොට	100
වවුනියාව	32
ත්‍රිකුණාමලය	61
නුවරඑළිය	364
කිලිනොච්චි	16
මන්නාරම	14
මුලතිවු	4

සැ. යු. දිස්ත්‍රික්කය තුළදී රෝගය ආසාදනය වූ පුද්ගලයන් පමණක් සලකා බලන ලදී.