



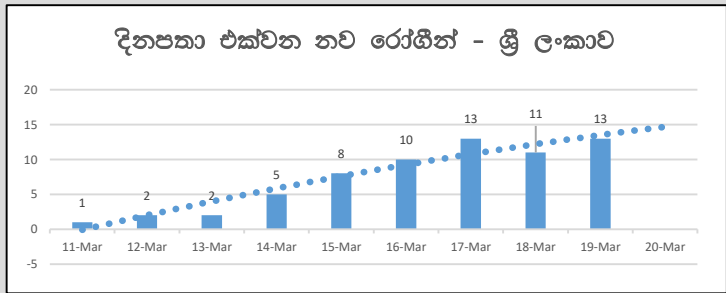
වසංගත රෝග විද්‍යා අංශය සෞඛ්‍ය සහ දේශීය වෛද්‍ය සේවා අමාත්‍යාංශය 231, ද සේරම් පෙදෙස, කොළඹ 10.

දුර: (+94 11) 2695112, 4740490, 4740491, 4740492 , 2681548 ෆැක්ස්: (+94 11) 2696583 ඊ මේල්: chepid@stnet.lk, epidunit@stnet.lk වෙබ්: www.epid.gov.lk

නව කොරෝනා වෛරස් ආසාදනය (COVID-19) දෛනික වාර්තාව 2020.03.20 පෙ.ව. 10

හේතුවක් නිශ්චිතව හඳුනා නොගත් නියුමෝනියා වසංගත රෝග තත්වයක් මුල්වරට 2019 දෙසැම්බර් 31 වන දින චීනයේ හුබෙයි පළාතේ චුභාන් නගරයෙන් වාර්තා විය. 2020 ජනවාරි 07 වන දින එම වසංගත තත්වයට හේතුව නව කොරෝනා වෛරසය බව මුල්වරට හඳුනා ගන්නා ලදී. 2020 ජනවාරි 30 දින ලෝක සෞඛ්‍ය සංවිධානය මගින් මෙම රෝගයේ ව්‍යාප්තිය සලකා ගෝලීය මහජන සෞඛ්‍ය හදිසි තත්වයක් ප්‍රකාශයට පත් කරන ලද අතර 2020 පෙබරවාරි 11 දින රෝගයේ කෙටි යෙදුම ලෙස "COVID-19" හඳුන්වා දෙන ලද අතර 11/03 දින ගෝලීය වසංගතයක් ලෙස නම් කරන ලදී. මෙම රෝගයේ බීජාණණ කාලය-දින 2 - 14.

ශ්‍රී ලංකාවේ තත්වය



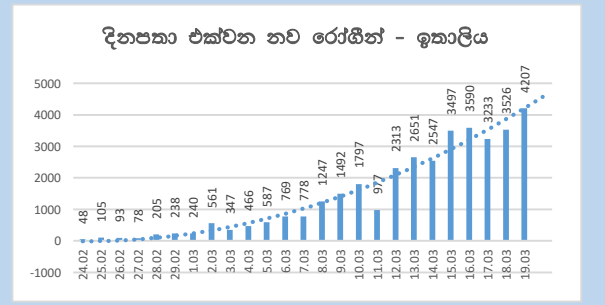
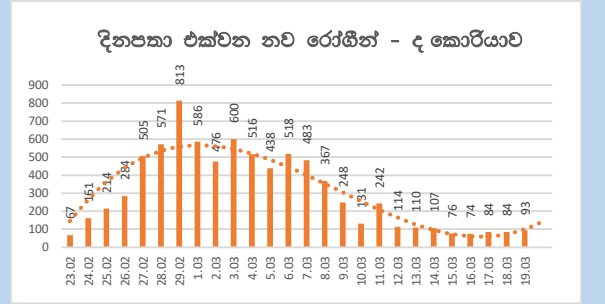
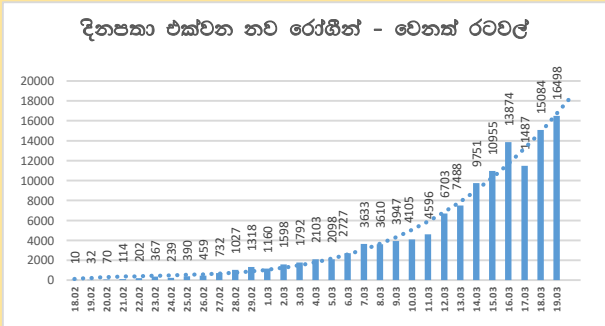
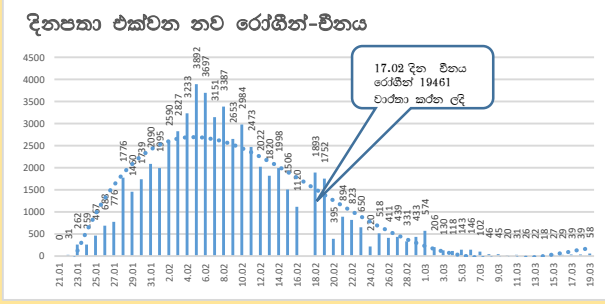
- අවසන් රෝගියා තහවුරු කරන ලද දිනය 19.03.2020 . (එකතුව 66 - 65 (ජාතික බෞද්ධ රෝග විද්‍යාගතනය), 1 -චීන ජාතික කාන්තාව- ජනවාරි මස)
- දැනට රෝහල් ගත කර වෛද්‍ය අධීක්ෂණය යටතේ සිටින පුද්ගලයින් - 218

රෝහල	මේ දක්වා එකතුව			අද දින ලද්දේ 10 ට		
	ශ්‍රී ලාංකික	විදේශික	එකතුව	ශ්‍රී ලාංකික	විදේශික	එකතුව
ජාතික බෞද්ධ රෝග විද්‍යාගතනය	431	76	507	84	4	88
ජාතික රෝහල	54	4	58	12	0	12
ශික්ෂණ රෝහල - රාගම	46	2	48	16	0	16
ශික්ෂණ රෝහල - කරාපිටිය	78	12	90	3	0	3
ශික්ෂණ රෝහල - අනුරාධපුර	27	2	29	17	0	17
ශික්ෂණ රෝහල - කුරුණෑගල	84	1	85	12	0	12
ශික්ෂණ රෝහල - යාපනය	9	0	9	2	0	2
නුවර ජාතික රෝහල	44	5	49	2	0	2
ශික්ෂණ රෝහල - මඩකලපුව	8	0	8	0	0	0
දී. මු. - ගම්පහ	51	4	55	19	0	19
දී. මු. රෝහල - මගඹුව	69	12	81	13	0	13
ශික්ෂණ රෝහල - රත්නපුර	56	0	56	9	0	9
පළාත් මහ රෝහල - බදුල්ල	15	0	15	0	0	0
රිච්ට් ආර්යා ළමා රෝහල	21	0	21	3	0	3
ද සොයිසා කාන්තා රෝහල	2	0	2	0	0	0
පොළොන්නරුව මහ රෝහල	46	5	51	20	1	21
ශික්ෂණ රෝහල - කළුබෝවිල	16	0	16	0	0	0
කාසල් විදිගේ කාන්තා රෝහල	1	0	1	1	0	1
එකතුව	213	5	218			

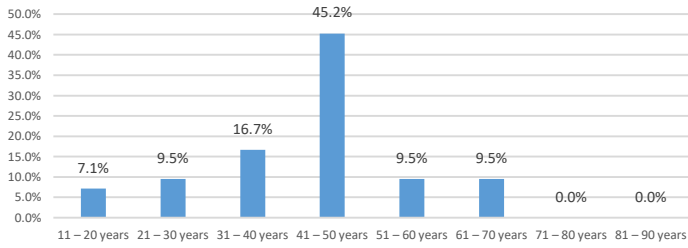
මූලාශ්‍රය - වසංගත රෝග විද්‍යා අංශය-රෝග ආවේක්ෂණ පද්ධතිය

ලෝක තත්වය

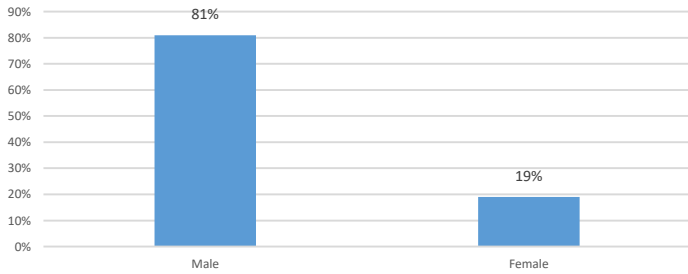
- පරීක්ෂණවලින් තහවුරු කරන ලද රෝගීන් 209,839 (81,174 චීනයෙන් - 128,665 වෙනත් රටවල් වලින්)
- ආසාදිත රෝගීන් රටවල් 167 කින්
- මරණ 8778 (3,242 චීනය, 5536 වෙනත් රටවල්) -ලෝක සෞඛ්‍ය සංවිධානයේ දිනපතා වාර්තාව 19/03/2020



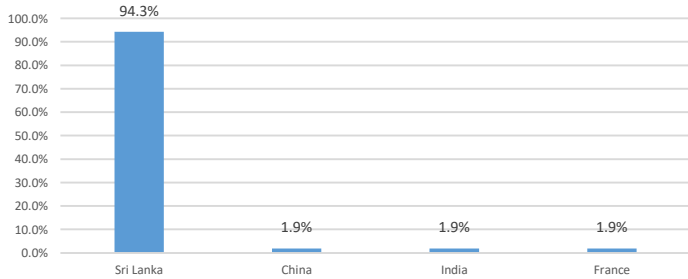
ශ්‍රී ලංකාවේ තහවුරු කරන ලද කොරෝනා රෝගීන් ගේ ව්‍යාප්තිය - වයස අනුව



ශ්‍රී ලංකාවේ තහවුරු කරන ලද කොරෝනා රෝගීන් ගේ ව්‍යාප්තිය - ස්ත්‍රී/පුරුෂ භාවය අනුව



ශ්‍රී ලංකාවේ තහවුරු කරන ලද කොරෝනා රෝගීන් ගේ ව්‍යාප්තිය - රට අනුව



තහවුරු කරන ලද කොරෝනා රෝගීන් ගේ ව්‍යාප්තිය

දිස්ත්‍රික්කය	සංඛ්‍යාව
ගම්පහ	18
කොළඹ	17
පුත්තලම	12
කුරුණෑගල	4
කළුතර	4
රත්නපුර	3
ගාල්ල	1
කෑගල්ල	1
මාතර	1
මඩකලපුව	1
බදුල්ල	1
මහනුවර	0
මාතලේ	0
නුවරඑළිය	0
හම්බන්තොට	0
යාපනය	0
කිලිනොච්චි	0
මන්නාරම	0
වවුනියාව	0
මුලතිවු	0
අම්පාර	0
ත්‍රිකුණාමලය	0
අනුරාධපුර	0
පොළොන්නරුව	0
මොණරාගල	0
කල්මුණේ	0
විදේශික	3
එකතුව	66